

Č.	MÍSTNOST	1. NP	M2
01	SCHODIŠTĚ/VSTUPNÍ HALA/VÝTAH		41.81 M2
02	WC OTP 2		3.74 M2
03	PŘEDSÍN WC Ž		3.89 M2
04	PŘEDSÍN WC M		2.82 M2
05	WC OTP M		3.74 M2
06	WC MUŽI		11.32 M2
07	WC ŽENY		11.32 M2
08	ŠATNA MUŽI		15.90 M2
09	ŠATNA ŽENY		15.90 M2
10	PŘEDPROSTOR/ TRAMPOLINY		31.18 M2
11	PROSTOR POSILOVNY		60.10 M2
12	KOTELNA - PLYN		12.13 M2
13	ŠATNA 1		9.71 M2
14	ŠATNA 2		19.34 M2
15	SKLAD INVENTÁŘE		7.34 M2
16	KLUBOVNA - ZÁJMOVÁ ČINNOST		58.65 M2
17	CHODBA		10.54 M2
18	ÚKLID		2.22 M2
19	CELKEM		320.25 M2

LEGENDA PRVKŮ:

- 1 Plynový závěsný kondenzační kotel
jm. výkon 34 kW
odkouření koaxiální Ø80/125mm
- 2 Nepřímotopný zásobník teplé vody
objem 740 litrů, trubkový výměník 3m2
snímatelná tepelná izolace
- 3 Hydraulický vyrovnávač dynamických tlaků
průtok max. 8m3/h
- 4 Expanzní membránová nádrž
objem 25 litrů, tlak 6bar
- 5 Sdružený rozdělovač a sběrač

LEGENDA ROZVODŮ:

- POTRUBÍ TOPNÉ VODY – PŘÍVODNÍ
MATERIÁL: MĚD, SPOJE LISOVANÉ
- POTRUBÍ TOPNÉ VODY – VRATNÉ
MATERIÁL: MĚD SPOJE LISOVANÉ
- POTRUBÍ EXPANZNÍ
- POTRUBÍ STUDENÉ VODY
viz projekt ZTI
- POTRUBÍ TEPLÉ VODY A CÍRKULACE
viz projekt ZTI

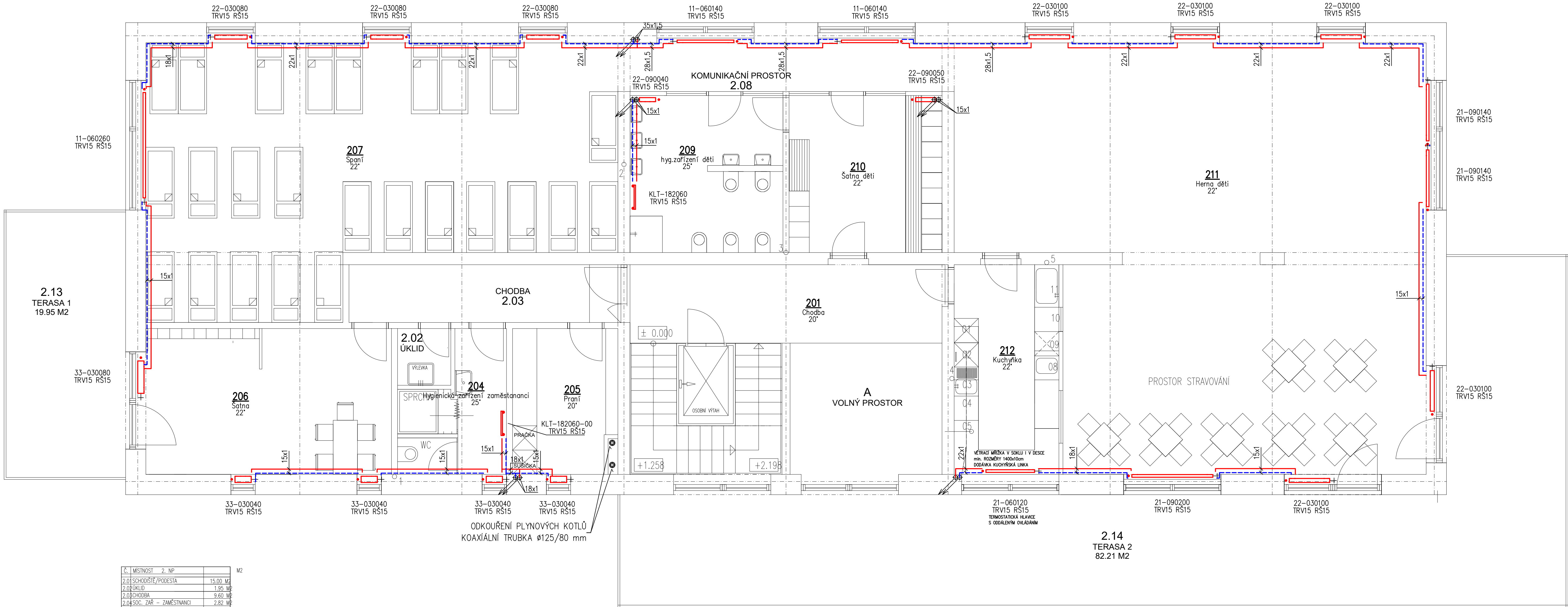
LEGENDA ZNAČENÍ TĚLES:

- počet desek
 - počet přestupních ploch
 - výška tělesa v centimetrech
 - délka tělesa v centimetrech
 - regulační šroubení, příslušné dimenze
 - integrovaný termostatický ventil, příslušné dimenze
- 22/060040
TRV15 RS15
- VŠECHNA TĚLESA VENTIL KOMPAKT
UNIVERZÁLNÍ NÁPOJENÍ LEVÁ/PRAVÁ

POZNÁMKY:

- POKUD NEJÍ UVEDENO JINAK, JSOU VŠECHNY ROZVODY V 1.NP VEDENY V PODLAŽE VE VRSTVĚ TEPELNÉ IZOLACE
- VŠECHNY ROZVODY VE 2.NP JSOU VEDENY U PODLAHY, KOTVENY BUDOU DO STĚNY POMOCÍ DVOUŠROUBOVÝCH OBJEMK. POTRUBÍ VE 2.NP OCHRÁNĚNO KRYCÍ ROHOVOU INTERIÉROVOU LIŠTOU, KTERÁ JE DODÁVKOU STAVEBNÍ ČÁSTI (INTERIÉRU)
- VŠECHNY ROZVODY OPATŘENY TEPELNOU IZOLACÍ. POUŽIT TEPELNÉ IZOLAČNÍ POUZDRA Z PĚNOVÉHO POLYETYLENU. TL IZOLACE VIZ SCHÉMA ROZVODŮ

ZODP. PROJEKTANT		VYPRACOVAL		KRESLIL		Ing.arch.Vladimír Volman architektonický atelier Komenského 29/11 418 01 Bítova - město 607 858 825 e-mail : volman@volny.cz	
MIROSLAV FOKT		ING. RADEK FOKT		ING. RADEK FOKT			
STAVEBNÍK: MĚSTO TŘEBENICE, PÁŘIKOVO NÁMĚSTÍ Č.P. 1, 411 13 TŘEBENICE IČ 00264521							
KRAJ: ÚSTECKÝ		OBEČ: TŘEBENICE		ZAK. Č.:		3820519	
AKCE:				ARCH. Č.:			
MULTIFUNKČNÍ OBJEKT MĚSTA TŘEBENICE							
				FORMÁT:		6 A4	KOPIE:
				DATUM:		01/2021	
				STUPĚŇ:		DPS	
				MĚŘÍTKO:		1 : 50	
OBJEKT:		DA MULTIFUNKČNÍ OBJEKT		VÝKRES Č.:		02	
ČÁST:		DA.1.4.d – VYTÁPĚNÍ		REVIZE Č.:		000	
VÝKRES:		PŮDORYS 1.NP					



Č.	MÍSTNOST	2. NP	
2.01	SCHODIŠTĚ/PODESTA	15.00 M2	
2.02	ÚKLID	1.95 M2	
2.03	CHODBA	9.60 M2	
2.04	SOC. ZÁR. - ZAMĚSTNANCI	2.82 M2	
2.05	PRÁNÍ	9.36 M2	
2.06	ŠATNA, DENNÍ MÍSTNOST - ZAM.	21.82 M2	
2.07	SPÁNÍ - 25 LŮZEK	68.53 M2	
2.08	KOMUNIKAČNÍ PROSTOR	9.96 M2	
2.09	SOC. ZÁRŽENÍ - DĚTI	14.63 M2	
2.10	ŠATNA DĚTI	14.63 M2	
2.11	HERNA	110.14 M2	
2.12	KUCHYNKA	13.38 M2	
2.13	TERASA 1	19.95 M2	
2.14	TERASA 2	82.21 M2	
CELKEM		291.82 M2	

LEGENDA PRVKŮ:

- Plynový závěsný kondenzační kotel
jm. výkon 34 kW
odkouření koaxiální Ø80/125mm
- Nepřímotopný zásobník teplé vody
objem 740 litrů, trubkový výměník 3m2
snímatelná tepelná izolace
- Hydraulický vyrovnávač dynamických tlaků
průtok max. 8m3/h
- Expanzní membránová nádrž
objem 25 litrů, tlak 6bar
- Sdružený rozdělovač a sběrač

LEGENDA ROZVODŮ:

- POTRUBÍ TOPNÉ VODY - PŘÍVODNÍ
MATERIÁL: MĚĎ, SPOJE LISOVANÉ
- POTRUBÍ TOPNÉ VODY - VRATNÉ
MATERIÁL: MĚĎ SPOJE LISOVANÉ
- POTRUBÍ EXPANZNÍ
- POTRUBÍ STUDENÉ VODY
viz projekt ZTI
- POTRUBÍ TEPLÉ VODY A CÍRKULACE
viz projekt ZTI

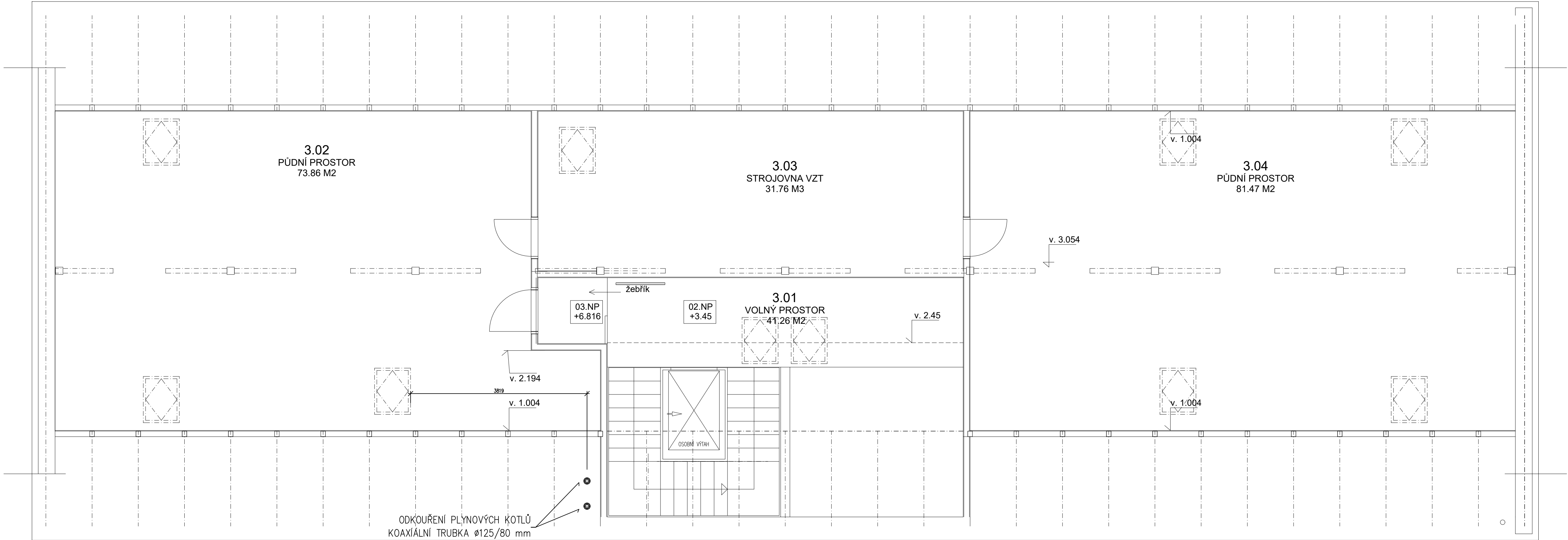
LEGENDA ZNAČENÍ TĚLES:

- počet desek
 - počet přestupních ploch
 - výška tělesa v centimetrech
 - délka tělesa v centimetrech
 - regulační šroubení, příslušné dimenze
 - integrovaný termostatický ventil, příslušné dimenze
- VŠECHNA TĚLESA VENTIL KOMPAKT
UNIVERZÁLNÍ NAPOJENÍ LEVÁ/PRAVÁ

POZNÁMKY:

- POKUD NENÍ UVEDENO JINAK, JSOU VŠECHNY ROZVODY V 1.NP VEDENY V PODLAŽE VE VRSTVĚ TEPELNÉ ISOLACE
- VŠECHNY ROZVODY VE 2.NP JSOU VEDENY U PODLAHY, KOTVENY BUDOU DO STĚNY POMOCÍ DVOUŠROUBOVÝCH OBJÍMEK. POTRUBÍ VE 2.NP OCHRÁNĚNO KRYCÍ ROHOVOU INTERIÉROVOU LIŠTOU, KTERÁ JE DODÁVKOU STAVEBNÍ ČÁSTI (INTERIÉRU)
- VŠECHNY ROZVODY OPATŘENY TEPELNOU ISOLACÍ. POUŽIT TEPELNÉ ISOLAČNÍ POUZDRA Z PĚNOVÉHO POLYETYLENU. TL. ISOLACE VIZ SCHÉMA ROZVODŮ

ZODP. PROJEKTANT	VYPRACOVAL	KRESLIL	Ing.arch.Vladimír Volman architektonický atelier Komenského 29/11 418 01 Bilina - město 607 858 825 e-mail : volman@volny.cz	
MIROSLAV FOKT	ING. RADEK FOKT	ING. RADEK FOKT		
STAVEBNÍK: MĚSTO TŘEBENICE, PAŘÍKOV NÁMĚSTÍ Č.P. 1, 411 13 TŘEBENICE IČ 00264521			ZAK. Č.:	3820519
KRAJ: OSTČEKÝ			ARCH. Č.:	
OBEC: TŘEBENICE			FORMÁT:	6 A4
MULTIFUNKČNÍ OBJEKT MĚSTA TŘEBENICE			DATUM:	01/2021
			STUPEŇ:	DPS
			MĚŘÍTKO:	1 : 50
OBJEKT: DA MULTIFUNKČNÍ OBJEKT			VÝKRES Č.:	03
ČÁST: DA.1.4.d - VÝTÁPĚNÍ			REVIZE Č.:	000
VÝKRES: PŮDORYS 2.NP				



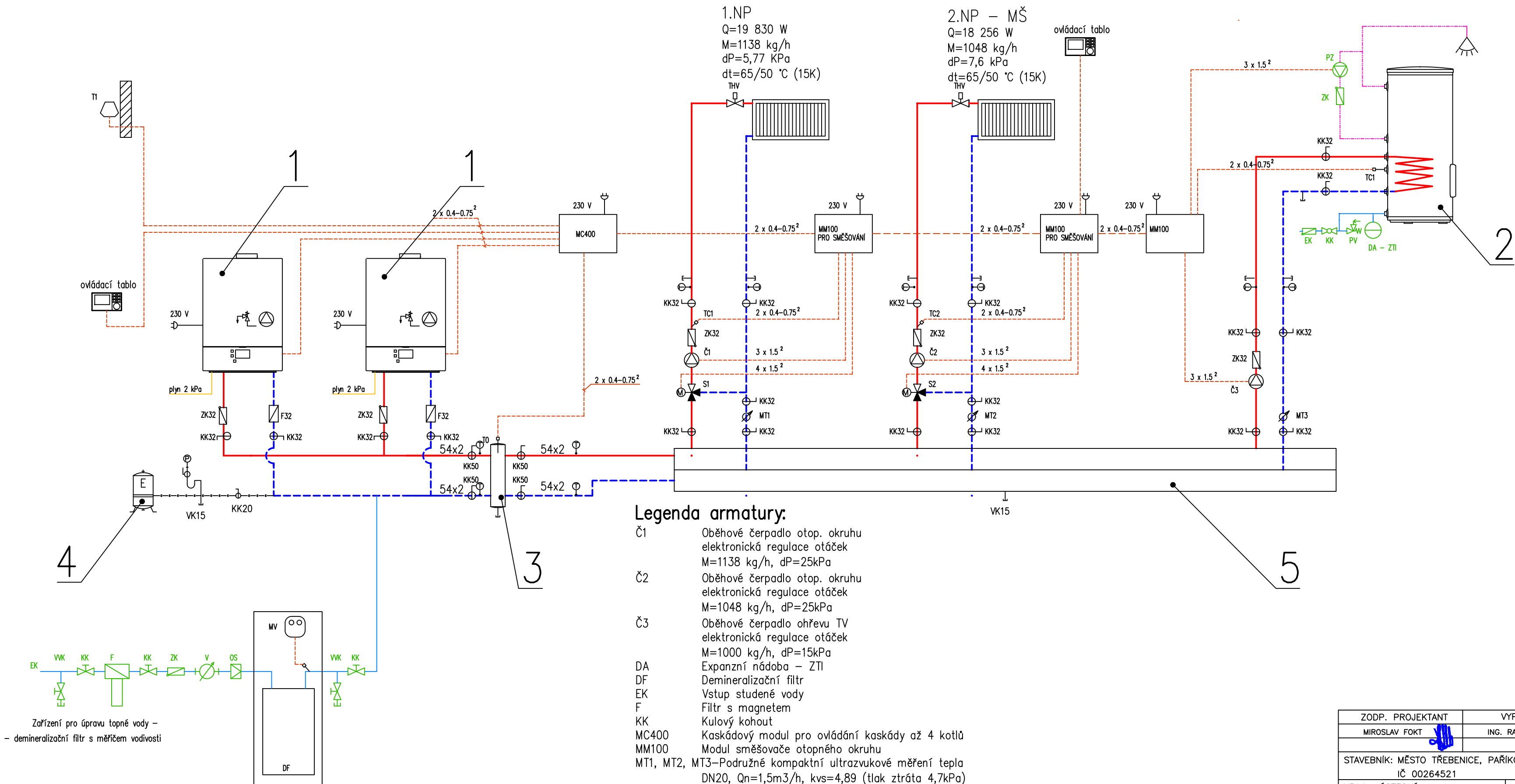
LEGENDA ROZVODŮ:

- POTRUBÍ TOPNÉ VODY – PŘÍVODNÍ
MATERIÁL: MĚĎ, SPOJE LISOVANÉ
- POTRUBÍ TOPNÉ VODY – VRATNÉ
MATERIÁL: MĚĎ SPOJE LISOVANÉ
- POTRUBÍ EXPANZNÍ
- POTRUBÍ STUDENÉ VODY
viz projekt ZTI
- POTRUBÍ TEPLÉ VODY A CÍRKULACEÍ
viz projekt ZTI

LEGENDA ZNAČENÍ TĚLES:

- počet desek
 - počet přestupních ploch
 - výška tělesa v centimetrech
 - délka tělesa v centimetrech
 - regulační šroubení, příslušné dimenze
 - integrováný termostatický ventil, příslušné dimenze
- VŠECHNA TĚLESA VENTIL KOMPAKT
UNIVERZÁLNÍ NAPOJENÍ LEVÁ/PRAVÁ

ZODP. PROJEKTANT		VYPRACOVAL		KRESLIL		Ing.arch.Vladimír Volman architektonický atelier Komenského 29/11 418 01 Bilina - město 607 858 825 e-mail : volman@volny.cz		
MIROSLAV FOKT		ING. RADEK FOKT		ING. RADEK FOKT				
STAVEBNÍK: MĚSTO TŘEBENICE, PAŘIKOVO NÁMĚSTÍ Č.P. 1, 411 13 TŘEBENICE IČ 00264521								
KRAJ: ÚSTECKÝ			OBEC: TŘEBENICE			ZAK. Č.: 3820519		
AKCE:			MULTIFUNKČNÍ OBJEKT MĚSTA TŘEBENICE			ARCH. Č.:		
						FORMÁT: 6 A4		KOPIE:
						DATUM: 01/2021		
						STUPEŇ: DPS		
						MĚŘÍTKO: 1 : 50		
OBJEKT: DA MULTIFUNKČNÍ OBJEKT			VÝKRES Č.: 04					
ČÁST: DA.1.4.d – VYTÁPĚNÍ			REVIZE Č.: 000					
VÝKRES: PŮDORYS 3.NP								



Zařízení pro úpravu topné vody –
– demineralizační filtr s měřicem vodivosti

ARMATURY A ZAŘÍZENÍ OZNAČENÉ TOUTO BARVOU JSOU SOUČÁSTÍ DODÁVKY ZTI !

Legenda armatury:

- Č1 Oběhové čerpadlo otop. okruhu
elektronická regulace otáček
M=1138 kg/h, dP=25kPa
- Č2 Oběhové čerpadlo otop. okruhu
elektronická regulace otáček
M=1048 kg/h, dP=25kPa
- Č3 Oběhové čerpadlo ohřevu TV
elektronická regulace otáček
M=1000 kg/h, dP=15kPa
- DA Expanzní nádoba – ZTI
- DF Demineralizační filtr
- EK Vstup studené vody
- F Filtr s magnetem
- KK Kulový kohout
- MC400 Kaskádový modul pro ovládání kaskády až 4 kotlů
- MM100 Modul směšovače otopného okruhu
- MT1, MT2, MT3–Podružné kompaktní ultrazvukové měření tepla
- MV Měřič elektrické vodivosti
- OS Oddělení systému dle EN 1717
- PZ Cirkulační čerpadlo – dodávka ZTI
- S1 Trojcestný směšovací ventil, DN25, kvs=6,3 m³/h
- S2 Trojcestný směšovací ventil, DN25, kvs=6,3 m³/h
- TC1 Čidlo teploty výstupu / Čidlo teploty TV
- T0 Čidlo teploty THR
- T1 Venkovní čidlo
- V Vodoměr
- VVK Vypouštěcí ventik kulový
- Z Žasobník TV
- ZTI Zařízení k úpravě topné vody

LEGENDA PRVKŮ:

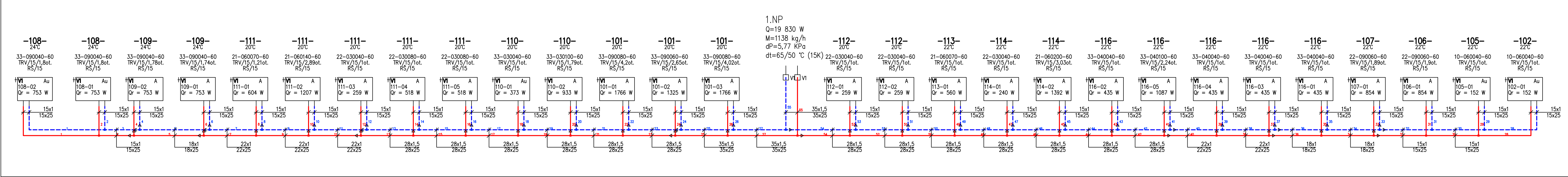
- 1 Plynový závěsný kondenzační kotel
jm. výkon 34 kW
odkouření koaxiální Ø80/125mm
- 2 Nepřímotopný zásobník teplé vody
objem 740 litrů, trubkový výměník 3m2
snímatelná tepelná izolace
- 3 Hydraulický vyrovnávač dynamických tlaků
průtok max. 8m³/h
- 4 Expanzní membránová nádrž
objem 25 litrů, tlak 6bar
- 5 Sdružený rozdělovač a sběrač

LEGENDA ROZVODŮ:

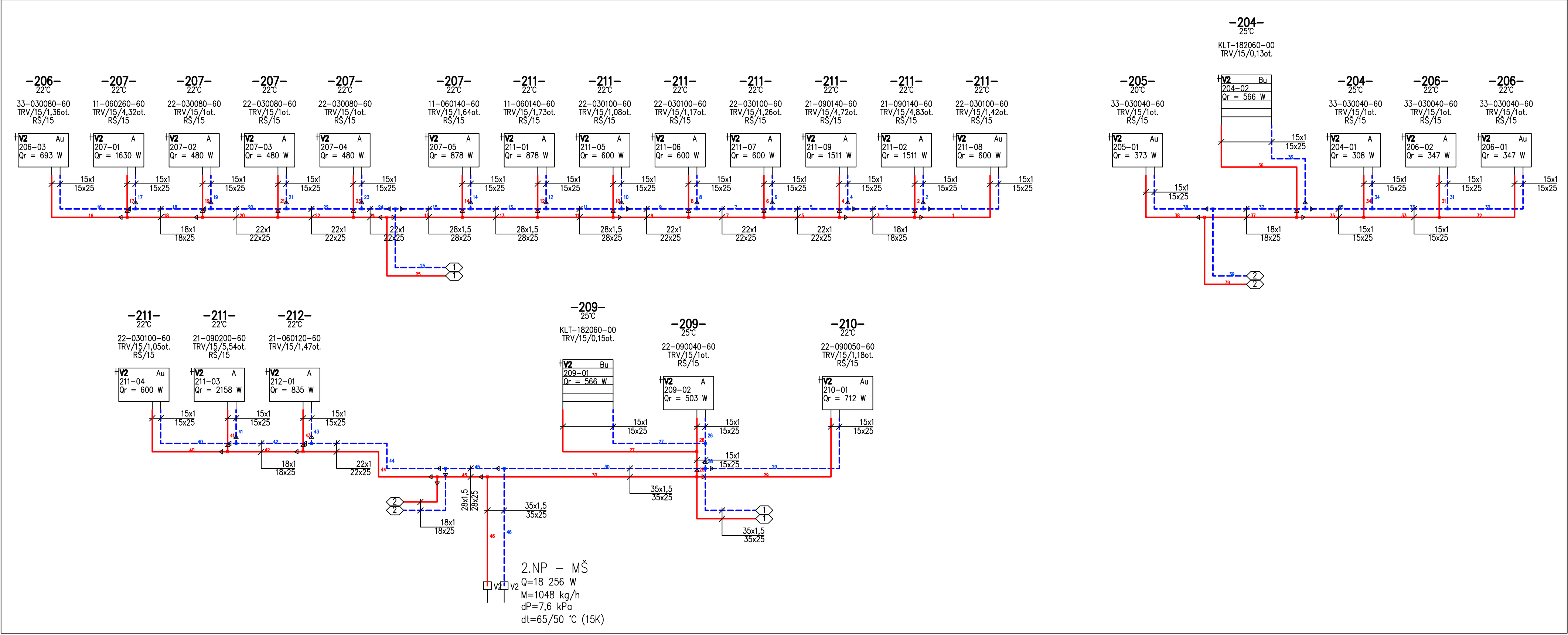
- POTRUBÍ TOPNÉ VODY – PŘÍVODNÍ
MATERIÁL: MĚĎ, SPOJE LISOVANÉ
- - - POTRUBÍ TOPNÉ VODY – VRATNÉ
MATERIÁL: MĚĎ SPOJE LISOVANÉ
- POTRUBÍ EXPANZNÍ
- POTRUBÍ STUDENÉ VODY
viz projekt ZTI
- POTRUBÍ TEPLÉ VODY A CÍRKULACEÍ
viz projekt ZTI

ZODP. PROJEKTANT	VYPRACOVAL	KRESLIL	Ing.arch.Vladimír Volman architektonický atelier Komenského 29/11 418 01 Bílina - město 607 858 825 e-mail : volman@volny.cz			
MIROSLAV FOKT	ING. RADEK FOKT	ING. RADEK FOKT				
STAVEBNÍK: MĚSTO TŘEBENICE, PAŘÍKOVŮ NÁMĚSTÍ Č.P. 1, 411 13 TŘEBENICE IČ 00264521						
KRAJ: ÚSTECKÝ		OBEC: TŘEBENICE		ZAK. Č.:	3820519	
AKCE: MULTIFUNKČNÍ OBJEKT MĚSTA TŘEBENICE				ARCH. Č.:		
				FORMÁT:	3 A4	KOPIE:
				DATUM:	01/2021	
				STUPEŇ:	DPS	
				MĚŘITKO:	- - -	
OBJEKT: DA MULTIFUNKČNÍ OBJEKT		VÝKRES Č.:				05
ČÁST: DA.1.4.d – VYTÁPĚNÍ		REVIZE Č.:				000
VÝKRES:						SCHÉMA ZAPOJENÍ ZDROJE TEPLA

VĚTEV 1 – 1. nadzemní podlaží



VĚTEV 2 – 2. nadzemní podlaží



ZODP, PROJEKTANT	VYPRACOVAL	KRESLIL	Ing.arch.Vladimír Volman architektonický atelier Komenského 29/11 418 01 Bilina - město 607 858 825 e-mail : volman@volny.cz	
MIROSLAV FOKT	ING. RADEK FOKT	ING. RADEK FOKT		
STAVEBNÍK: MĚSTO TŘEBENICE, PAŘÍKOVŮ NÁMĚSTÍ Č.P. 1, 411 13 TŘEBENICE			IČ 00264521	
KRAJ: ÚSTECKÝ		OBEC: TŘEBENICE		ZAK. Č.: 3820519
MULTIFUNKČNÍ OBJEKT MĚSTA TŘEBENICE			ARCH. Č.:	KOPIE:
			FORMÁT: 5 A4	
			DATUM: 01/2021	
			STUPEŇ: DPS	
OBJEKT: DA MULTIFUNKČNÍ OBJEKT			MĚŘÍTKO: - - -	VÝKRES Č.: 06
ČÁST: DA.1.4.d – VYTÁPĚNÍ			REVIZE Č.: 000	
VÝKRES: SCHÉMA ROZVODŮ				

ZODP. PROJEKTANT	VYPRACOVAL	KRESLIL	Ing.arch.Vladimír Volman architektonický atelier Komenského 29/11 418 01 Bílina - město 607 858 825 e-mail : volman@volny.cz	
MIROSLAV FOKT	ING. RADEK FOKT	ING. RADEK FOKT		
STAVEBNÍK: MĚSTO TŘEBENICE, PAŘÍKOV NÁMĚSTÍ Č.P. 1, 411 13 TŘEBENICE IČ 00264521				
KRAJ: ÚSTECKÝ	OBEC: TŘEBENICE	ZAK. Č.: 3820519		
AKCE: MULTIFUNKČNÍ OBJEKT MĚSTA TŘEBENICE		ARCH. Č.:		KOPIE:
		DATUM: 01/2021		
		STUPEŇ: DPS		
		OBJEKT: DA MULTIFUNKČNÍ OBJEKT		
ČÁST: DA.1.4.d – VYTÁPĚNÍ		REVIZE Č.: 000		

ZODP. PROJEKTANT	VYPRACOVAL	KRESLIL	Ing.arch.Vladimír Volman architektonický atelier Komenského 29/11 418 01 Bílina - město 607 858 825 e-mail : volman@volny.cz	
MIROSLAV FOKT	ING. RADEK FOKT	ING. RADEK FOKT		
STAVEBNÍK: MĚSTO TŘEBENICE, PAŘÍKOV NÁMĚSTÍ Č.P. 1, 411 13 TŘEBENICE IČ 00264521				
KRAJ: ÚSTECKÝ	OBEC: TŘEBENICE	ZAK. Č.: 3820519		
AKCE: MULTIFUNKČNÍ OBJEKT MĚSTA TŘEBENICE		ARCH. Č.:		KOPIE:
		DATUM: 01/2021		
		STUPEŇ: DPS		
		OBJEKT: DA MULTIFUNKČNÍ OBJEKT		
ČÁST: DA.1.4.d – VYTÁPĚNÍ		REVIZE Č.: 000		